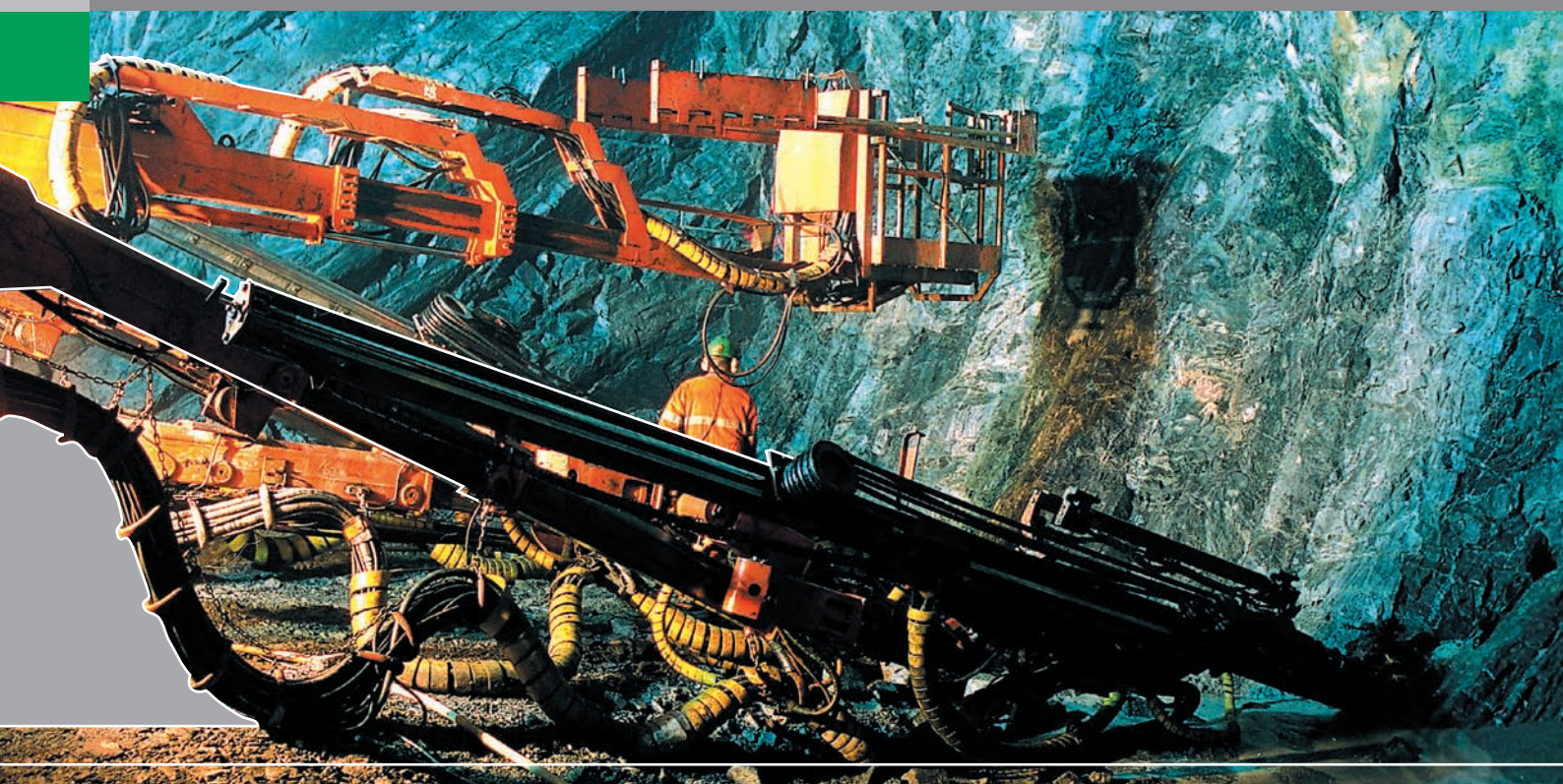


# Ultrafin<sup>®</sup> 12

Mikrocement do iniekcji wzmacniających i uszczelniających



**HeidelbergCement**  
**Baustoffe für Geotechnik**

**GÓRAŹDŹE CEMENT**  
HEIDELBERGCEMENT Group

# Ultrafin® 12 – uszczelnianie i wzmacnianie w procesie iniekcji niskociśnieniowych



Ultrafin 12 to wysokiej miążkości, odporny na działanie siarczanów środek wiążący na bazie cementu. Stosowany jest do szczelnego i trwałego wypełniania przestrzeni kapilarnych oraz szczelin, w skałach luźnych i zwięzłych.

Dzięki swoim doskonałym właściwościom może być stosowany w geotechnice, we wszystkich iniekcjach wzmacniających i uszczelniających, również w aplikacjach mających kontakt z agresją siarczanową podłoża i wód gruntowych.

Specjalny proces produkcji zapewnia odpowiedni stopień rozdrobnienia oraz podział wielkości ziaren. Ultrafin 12 posiada doskonałe właściwości penetracji, dzięki czemu możliwa jest iniekcja przestrzeni kapilarnych i szczelin, również przy zwiększonych wymaganiach.

## Podstawowe zalety Ultrafin® 12

- Bardzo ekonomiczny
- Łatwy w użyciu
- Stabilna objętość
- Doskonała płynność (również przy niskim współczynniku w/c)

## Właściwości

- Miążkość – ponad 95% cząstek < 12 μm
- Odporny na działanie siarczanów
- Słabo zasadowy
- Z wyselekcjonowanych surowców mineralnych
- Redukcja chromu zgodnie z rozporządzeniem 2003/53/EG
- Zgodny z wymogami dotyczącymi iniekcji przy użyciu precyzyjnych środków wiążących w luźnych skałach klastycznych, część 1 i 2, DGGT, AK 02.09.2002

## Zastosowanie

- Budownictwo i fundamentowanie
  - Wzmocnienie luźnych skał klastycznych
  - Podbudowywanie
  - Pale iniekcyjne
  - Zabezpieczenie wykopów budowlanych
  - Uszczelnienie wałów
- Skały
  - Zabezpieczenie przed filtracją wody
  - Uszczelnienie pęknięć i szczelin skalnych
  - Stabilizacja przed fundamentowaniem
- Budowa tuneli
  - Zabezpieczenie stropów w tunelach
  - Wstępna iniekcja uszczelniająca
  - Zabezpieczenie czoła przodka

## Forma dostawy

- Worki 20 kg



### HeidelbergCement Baustoffe für Geotechnik GmbH & Co. KG

Neubeckumer Straße 92  
59320 Ennigerloh  
Telefon +49 25 24-29-8 00  
Telefax +49 25 24-29-8 15  
www.heidelbergcement-geotechnik.de

### Góraźdże Cement S.A. Krzysztof Szerszeń

Ul. Cementowa 1, Chorula  
45-076 Opole  
Telefon: +48 77 446-88-32  
Mobile: +48 607 260 086  
Fax: +48 77 446-88-03  
krzysztof.szerszen@gorazdze.pl

**HEIDELBERGCEMENT**